

Inseticidas

Vixin Super 10 EC

COMPOSIÇÃO:

Permetrina -----10%

Conteúdo líquido - 1L

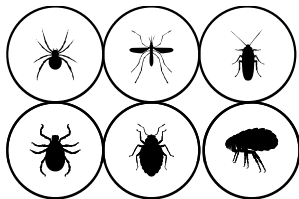
Unidade de venda: 1 unidade de 1L

CARACTERÍSTICAS:

O VIXIN SUPER 10 EC apresenta-se na forma de concentrado para emulsão, para uso profissional. É um inseticida composto à base de permetrina e atua por contacto e ingestão e apresenta um amplo espectro de ação.

MODO DE APLICAÇÃO:

No combate a insetos voadores o produto deve ser aplicado em paredes, tetos, ombreiras das portas ou em qualquer outro local onde este tipo de praga se acumule. No caso de insetos rastejantes deve ser aplicado em fendas, atrás de armários/mobiliários ou ainda ao redor e atrás de equipamentos e acessórios. Quando aplicado diretamente em tapetes - para o controlo de pulgas - deve-se evitar aspirar (e lavar) os tapetes nos 3-4 dias seguintes à aplicação, para assegurar a eficácia do produto.



Infestações Ligeiras

50 ml de Vixin/ 5 Lt. Água

5 Lt. de Calda/ 100 m²

Infestações Elevadas

100 ml de Vixin/ 5 Lt. Água

5 Lt. de Calda/ 100 m²

Utilize os biocidas com cuidado
Leia sempre o rótulo e a informação relativa ao
produto antes de o utilizar

 **COPRATE**
Soluções de Desinfestação, Lda.

www.copratoe.pt